

Mit Energie zum ökologischen
Umbau des Standorts



Baden-Württemberg geht voran –

Die L-Bank schafft die passenden Förderangebote!

Agenda

- L-Bank: Kurzüberblick
- Energieeffizienzfinanzierung – Förderprogramme der L-Bank
 - Programminhalte
 - Konditionen
 - Antragstellung

L-Bank

- Staatsbank des Landes Baden-Württemberg
- Hauptsitz in Karlsruhe, Niederlassung in Stuttgart
- Bilanzsumme 2012: 70,6 Mrd. EUR
- ca. 1.200 Mitarbeiter in Karlsruhe u. Stuttgart



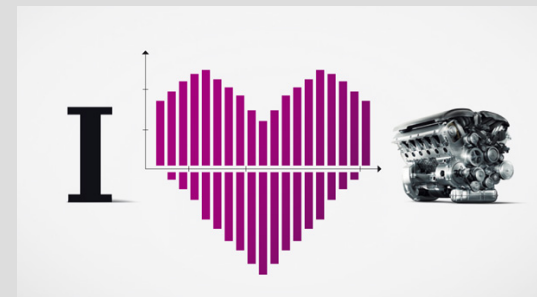
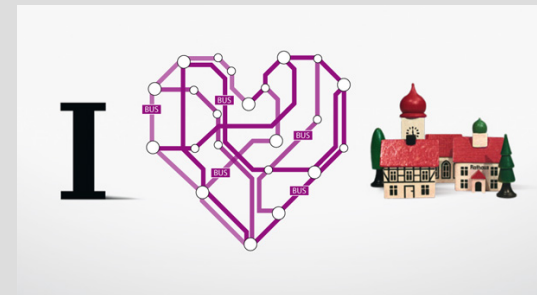
Koordinaten der L-Bank

- Förderauftrag
- Tätigkeit als Bank
- Wettbewerbsneutralität
- Die L-Bank macht sich stark:
für eine leistungsfähige Wirtschaft, hohe
Lebensqualität und eine sichere Zukunft.



Ein starker Partner

- Mit den Geschäftsfeldern
 - Wohnraumförderung
 - Familienförderung
 - Umwelt- und Klimaschutzförderung
 - Infrastrukturförderung
 - Wirtschaftsförderung



Rückblick:

Ein Jahr „Förderung der Energiewende“ durch die L-Bank.

Mehr als 24.000 zinsvergünstigte Kredite für Energieeffizienz-Maßnahmen mit einem Gesamtvolumen von über 1,5 Mrd. Euro!

L-Bank Wirtschaftsförderung

Gründungsfinanzierung

Startfinanzierung 80

Gründungsfinanzierung

Mittelstandsfinanzierung

Energieeffizienzfinanzierung

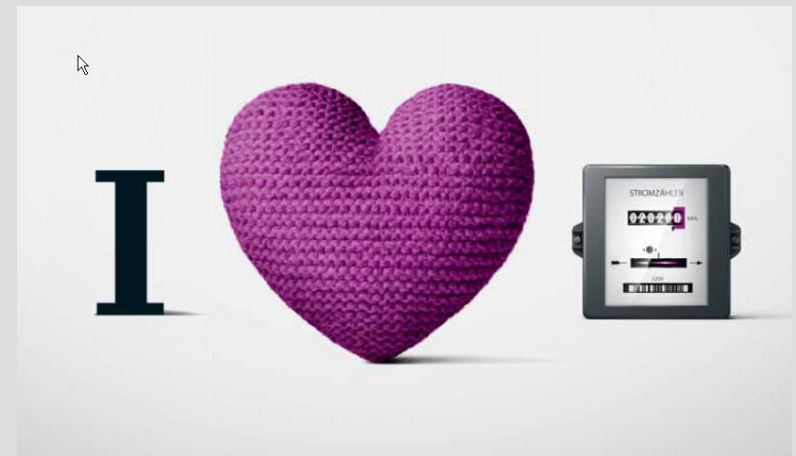
Wachstumsfinanzierung

Investitionsfinanzierung

Liquiditätskredit

Landesprogramme

**Das Einzige, was man immer
sparen kann: Energie**



Energieeffizienzfinanzierung - Mittelstand

Energieeffizienzfinanzierung - Mittelstand

Wer?

- kleine und mittlere Unternehmen (KMU)

Was?

Investitionen zur effizienten Energieerzeugung & -verwendung:

- Ersatzinvestitionen & Einzelmaßnahmen (Sanierung) 20 %
- Neuinvestition 15 %
- Neubau (nach EnEV₂₀₀₉) Q_p – 20 %
- Komplettsanierung (nach EnEV₂₀₀₉) EnEV-Niveau

Vorteile!

- langfristige **Top-Konditionen**, ab **1,15 % eff.***
- Laufzeitvarianten von 5 - 20 Jahren mit bis zu 3 Tilgungsfreijahren
- Finanzierungsanteil **100%**
- Auszahlung zu **100 %**
- Bereitstellungsinsen: **erst ab 1 Jahr** nach Zusage
- Sondertilgungen gegen Vorfälligkeitsentgelt möglich
- Kombination mit **vergünstigter Bürgschaft** möglich
- auch **Kombination mit ELR-Zuschuss** möglich

*Endkreditnehmerzinssatz: Preisklasse A, 5 Jahre, Stand: 01.07.2013

Sachverständige / Bestätigung zum Kreditantrag

- Einzelmaßnahmen zur energieeffizienten Energieerzeugung und -verwendung (i.d.R. Maschineninvestitionen)
 - RKW Baden-Württemberg (für Unternehmen kostenfrei)
 - Steinbeis-Stiftung (für Unternehmen kostenfrei)
 - andere Berater mit entsprechender Qualifikation
- Sanierung Bestandsgebäude (Komplettsanierung oder Einzelmaßnahmen an der Gebäudehülle) oder Betriebsneubauten
 - Ausstellungsberechtigte nach § 21 EnEV 2009 für Nichtwohngebäude
 - oder nach § 43 Landesbauordnung BW berechtigte Person für die Erstellung der Nachweise nach der EnEV 2009

Verteilung der Kredite nach Anzahl / Volumen

■ energetischer Neubau

Anzahl 31,9 %

Volumen 55,2 %

■ Maschinenpark

Anzahl 43,8 %

Volumen 29,1 %

■ Sanierungsmaßnahmen / sonst. Maßn. Energieeinspar.

Anzahl 24,3 %

Volumen 15,7 %

Wichtig zu wissen – Energieeffizienzfinanzierung Mittelstand

- Antragstellung immer vor Vorhabensbeginn (dokumentiertes Finanzierungsgespräch = Zeitpunkt der Antragstellung)
- eine Auftragsvergabe gilt bereits als Vorhabensbeginn
- Kontaktaufnahme / Finanzierungsgespräch immer über die Hausbank
- Bearbeitungszeiten der L-Bank ca. 10 – 15 Bankarbeitstage (je nach Antragsvolumen oder Kombination mit einer Haftungsentlastung)
- gefördert werden i.d.R. nur die Nettoinvestitionskosten (keine MwSt.)
- eine Kombination mit anderen zinsverbilligten Landesförderprogrammen oder dem KfW-Energieeffizienzprogramm ist für dasselbe Vorhaben nicht möglich

Finanzierungsfragen? Löchern Sie uns ruhig.

Flächendeckendes Angebot von Beratungssprechtagen zusammen mit der Bürgschaftsbank bei unseren Partnern von der IHK und der HWK.



Termine unter:

www.l-bank.de/finanzierungssprechtage

L-Bank Wohnraumförderung

Neubau

Landeswohnraumförderung

Wohnen mit Kind

Wohnen mit Zukunft (Neubau)

Energieeffizienzfin. - Bauen

Bestand

Landeswohnraumförderung

Wohnen mit Kind (Bestandserwerb)

Wohnen mit Zukunft (Bestand)

Energieeffizienzfin. – Sanieren (EH)

Energieeffizienzfin. – Sanieren (EM)



Energieeffizienzfinanzierung – Bauen

Energieeffizienzfinanzierung – Sanieren

Energieeffizienzfinanzierung Bauen / Sanieren

Einfamilienhäuser

Mehrfamilienhäuser
(bis zu 3 Wohneinheiten)

Eigentumswohnungen

- nicht förderfähig sind Wohn-, Alten- und Pflegeheime
- Investitionsort muss in Baden-Württemberg liegen
- bei gemischt genutzt Gebäuden ist nur der „Wohnteil“ förderfähig
- keine Förderung von Maßnahmen an denkmalgeschützten Gebäuden oder sonstiger erhaltenswerter Bausubstanz

Energieeffizienzfinanzierung - Bauen

- gefördert werden Privatpersonen
- Bau / Ersterwerb von (teilweise) selbstgenutzten Wohngebäuden mit bis zu 3 Wohneinheiten oder selbstgenutzten Eigentumswohnungen (keine Anzahlbeschränkung in Wohngebäuden bei der Förderung von selbstgenutzten Eigentumswohnungen)
- 50.000 EUR je Wohneinheit, je Wohnimmobilie max. 150.000 EUR
- Förderpräferenz von **mind. 30 BP** gegenüber KfW (derzeit **50 BP!**)
- **Tilgungszuschuss i.H.v. bis zu 10%** des Zusagebetrages (EFH 55 + 40)
- Laufzeit: 10, 20 oder 30 Jahre bei 1 bis 5 Tilgungsfreijahren
- Sollzinsbindungsfrist: 10 Jahre.
- Bereitstellungszinsen werden erst 1 Jahr nach Kreditzusage erhoben

Energieeffizienzfinanzierung - Sanieren

- gefördert werden Privatpersonen
- Sanierungsmaßnahmen an (teilweise) selbstgenutzten Wohngebäuden mit bis zu 3 Wohneinheiten sowie selbstgenutzten Eigentumswohnungen
- Sanierung auf Effizienzhaus-Niveau 55 – 115 sowie Einzelmaßnahmen
- Einzelmaßnahmen: max. 50 T€ je Wohneinheit, je Wohnimmobilie 150 T€
Effizienzhaus: max. 75 T€ je Wohneinheit, je Wohnimmobilie 225 T€
- Förderpräferenz von **mind. 25 BP** gegenüber KfW
- Laufzeit: 10, 20 oder 30 Jahre bei 1 bis 5 Tilgungsfreijahren
- Sollzinsbindungsfrist: 10 Jahre
- Bereitstellungszinsen werden erst 1 Jahr nach Kreditusage erhoben
- Kombination mit KfW-Programm 431 („Baubegleitungszuschuss“) ist möglich

Tilgungszuschuss

Sanieren

Bauen

KfW-Effizienzhaus 115

5,0 %

KfW-Effizienzhaus 100

7,5 %

KfW-Effizienzhaus 85

10,0 %

KfW-Effizienzhaus 70

15,0 %

KfW-Effizienzhaus 55

20,0 %

5,0 %

KfW-Effizienzhaus 40

10,0 %

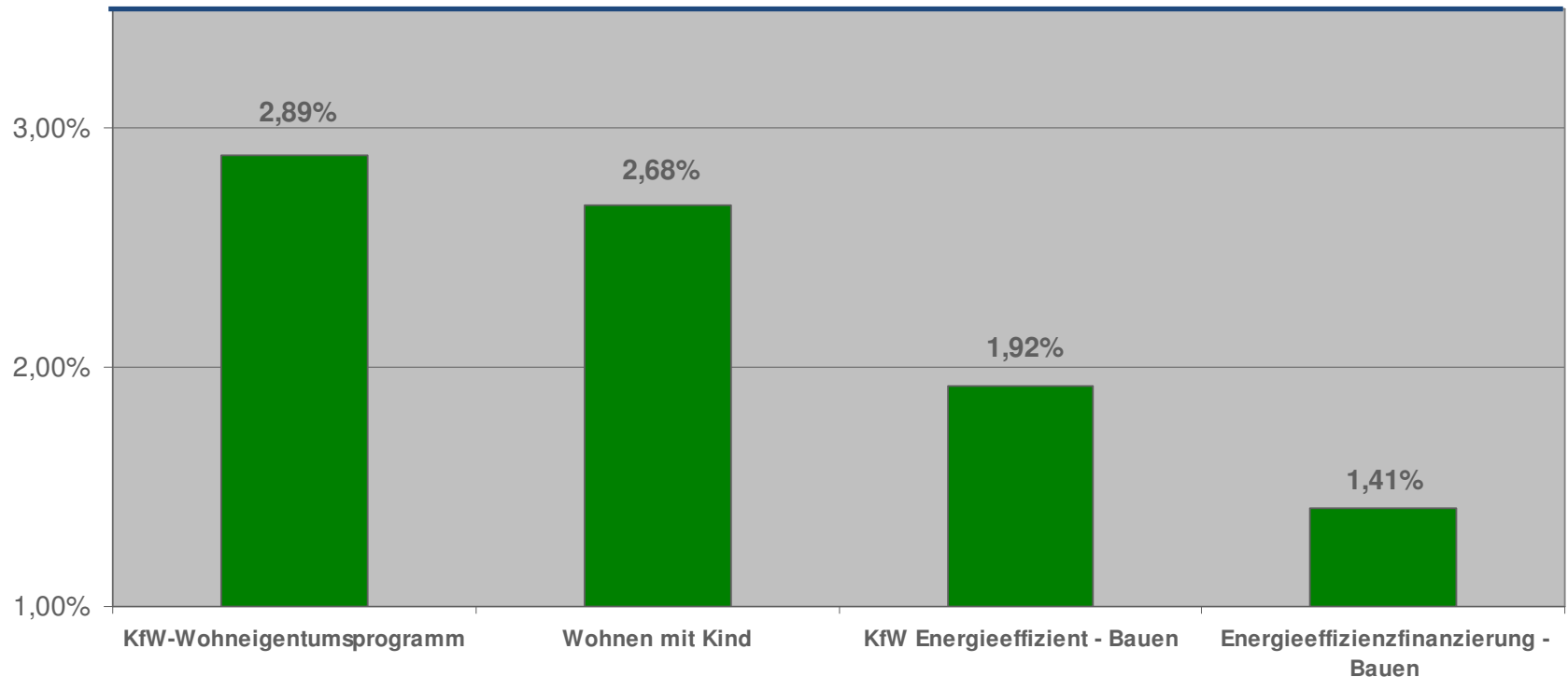
Konditionen: „Energieeffizienzfinanzierung – Bauen“

Stand: 01.07.2013

Zinssätze im Vergleich

Endkreditnehmer-Sollzinssatz (effektiv), Laufzeit 30 Jahre, Sollzinsbindung 10 Jahre*

Marktniveau



*alle Effektivzinsen nach Preisangabenverordnung (PAngV)

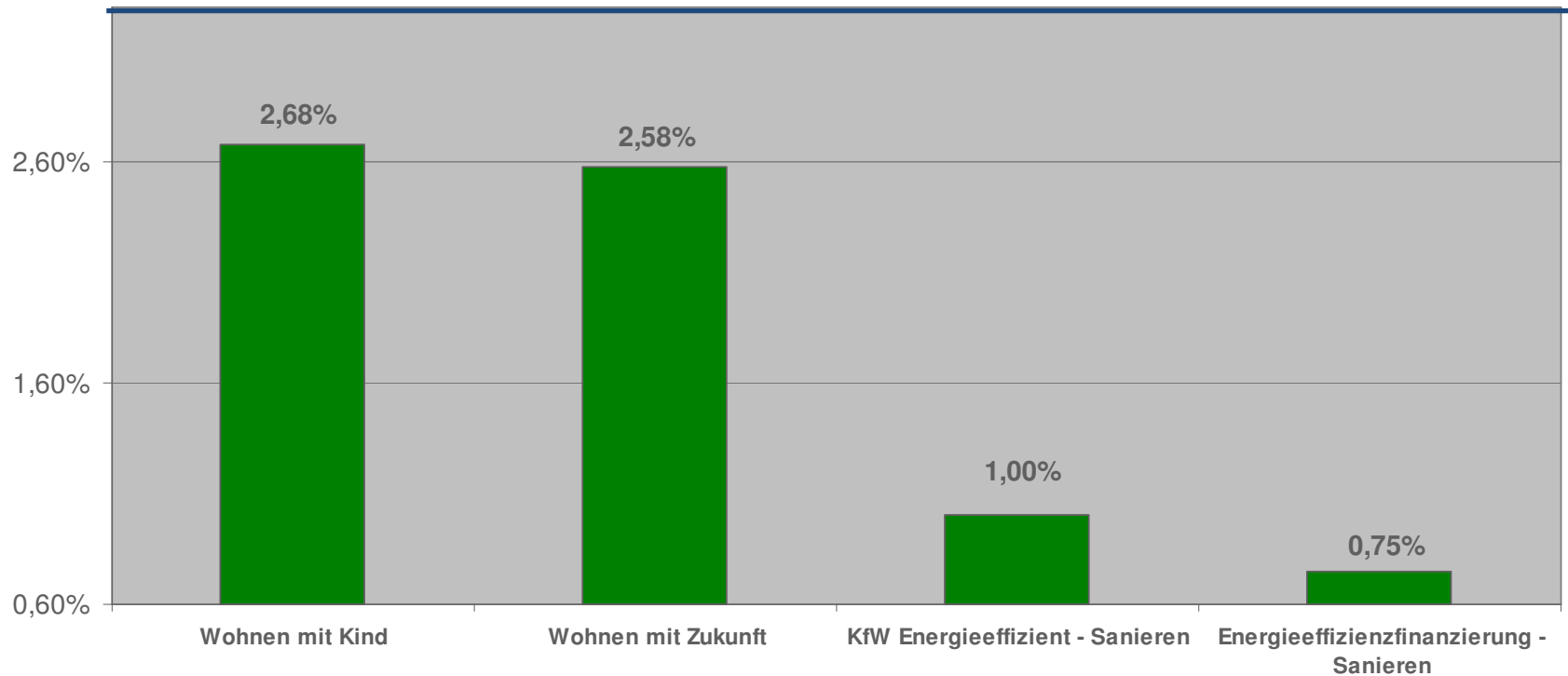
Konditionen: „Energieeffizienzfinanzierung – Sanieren“

Stand: 01.07.2013

Zinssätze im Vergleich

Endkreditnehmer-Sollzinssatz (effektiv), Laufzeit 20 Jahre, Sollzinsbindung 10 Jahre*

Marktniveau



*alle Effektivzinsen nach Preisangabenverordnung (PAngV)



Antragstellung

Antragstellung – Dokumente für einen Förderkredit der L-Bank

- Antragsvordruck der KfW in der Version der L-Bank (Hausbank)
 - Online Bestätigung zum Kreditantrag (Architekt / Energieberater)
- Seit 01.03.2013 verpflichtend über „Online-Prüftool“. Die Online-Bestätigung wird als Ausdruck aus der Online-Anwendung der KfW erzeugt.

KfW **L-BANK**
Staatsbank für Baden-Württemberg

Online-Bestätigung zum Antrag "Energieeffizienzfinanzierung – Sanieren"
Refinanziert aus dem KfW-Programm "Energieeffizient Sanieren – Kredit" (151/152)
Sanierung zum Effizienzhaus oder Einzelmaßnahmen

Ihre nächsten Schritte:

1. Bitte unterschreiben Sie als Sachverständiger die Bestätigung unter Abschnitt 5.
2. Händigen Sie die Bestätigung dem Antragsteller aus, der unter Abschnitt 6 unterzeichnet.
3. Der Antragsteller reicht die Bestätigung bei seinem kredittauglichen Finanzierungsinstitut (z.B. Hausbank) ein.

An die
L-Bank
Postfach 10 29 43
70025 Stuttgart

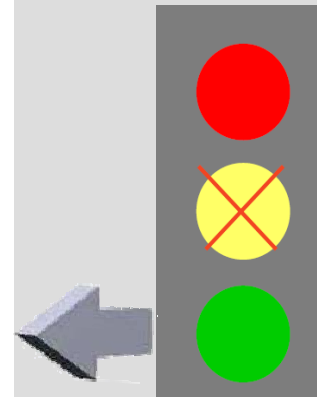
1. Antragsteller
Name _____
Straße/Hausnummer _____
PLZ _____ Wohnort _____

Ich/Wir stellen den Antrag für das Investitionsobjekt als:
Dieses Angaben dienen ausschließlich statistischen Zwecken und werden anonymisiert ausgewertet


<input type="checkbox"/> Selbstnutzender Hauseigentümer	<input type="checkbox"/> Vermieter (ohne EHV-Vermietung) mit einem Wohnungsbestand von	<input type="checkbox"/> Wohneinheitsbetriebs-eigentümer
<input type="checkbox"/> Selbstnutzender Wohnungseigentümer	<input type="checkbox"/> bis zu 15 Wohneinheiten	<input type="checkbox"/> Bauträger
<input type="checkbox"/> Vermieter von Eigentumswohnungen	<input type="checkbox"/> 16 bis 99 Wohneinheiten	<input type="checkbox"/> Contractor
<input type="checkbox"/> Wohnungseigentümergeinschaft (WEG) mit _____ (max.) Wohnungen	<input type="checkbox"/> mehr als 100 Wohneinheiten	<input type="checkbox"/> Mieter

2. Angaben zum Investitionsobjekt und Vorhaben
Investitionsort entspricht der Adresse des Antragstellers unter 1. ☐ andererseits:
Straße/Hausnummer _____
PLZ _____ Investitionsort _____

Für das Wohngebäude wurde vor dem 01.01.1995 der Bauantrag gestellt oder Bauanzeige erstattet.
Anzahl der Wohneinheiten im Gebäude xyz Sanierung _____
geplante Anzahl der Wohneinheiten im Gebäude xyz (Umwandlung (nur bei Umwandlung von Nichtwohnräumen gemäß Programmmerkblatt) _____
bzw. bei Sanierung erweiterten _____
Anzahl zu erneuernde Wohneinheiten gemäß Kaufvertrag: _____



Verbindliche Anwendung der Expertenliste



Die Energieeffizienz-Experten
für Förderprogramme des Bundes

[Impressum](#) - [Kontakt](#) - [Nutzungsbedingungen](#)

- ✓ Vor-Ort-Beratung (BAFA)
- ✓ Energetische Fachplanung von KfW-Effizienzhäusern und Einzelmaßnahmen
- ✓ Baubegleitung von KfW-Effizienzhäusern und Einzelmaßnahmen
- ✓ KfW-Effizienzhaus Denkmal sowie Baudenkmale und sonstige besonders erhaltenswerte Bausubstanz

- verbindlich für die Energieeffizienzfinanzierung Bauen / Sanieren der L-Bank ab dem 01.02.2014
- Zugriff und Registrierung unter www.energie-effizienz-experten.de
- bereits über 4.500 eingetragene Sachverständige bundesweit
- Ziel: Qualitätssteigerung von Energieberatungen, energetischen Fachplanungen und Baubegleitungen

Wichtig zu wissen – Energieeffizienzfinanzierung Bauen / Sanieren

- Antragstellung immer vor Vorhabensbeginn (dokumentiertes Finanzierungsgespräch = Zeitpunkt der Antragstellung)! Der unterschriebene Antrag sollte innerhalb von 3 Monaten nach diesem Gespräch bei der L-Bank eingereicht werden.

Als Vorhabensbeginn gilt:

- Datum des notariellen Kaufvertrags bei Kauf einer Immobilie
- „Erster Spatenstich“ bei Abschluss eines Kaufvertrages oder beim Neubau
- „Erster Hammerschlag“ bei Handwerkerleistungen
- Planungs- und Energieberatungsleistungen gelten nicht als Vorhabensbeginn!

Wichtig zu wissen – Energieeffizienzfinanzierung Bauen / Sanieren

- Unabhängigkeit des Sachverständigen seit dem 01.03.2013
 - Der Sachverständige ist wirtschaftlich unabhängig zu beauftragen.
 - Ein Sachverständiger, der eine eigene Immobilie baut oder saniert, darf für dieses Vorhaben weiterhin als Sachverständiger fungieren.
 - Nicht unter diese Regelung fallen beim Antragsteller oder Verkäufer von sanierten bzw. neuen Wohneinheiten angestellte Sachverständige. Fertighaushersteller gelten - wie Bauträger - als „Verkäufer von neuen Wohneinheiten“ und können deshalb als Sachverständige auftreten.

Sprechen Sie mit uns.

L-Bank Karlsruhe
Schlossplatz 10
76113 Karlsruhe
Tel. 0721 150 - 0
Fax 0721 150 - 1001



L-Bank Stuttgart
Börsenplatz 1
70174 Stuttgart
Tel. 0711 122 - 0
Fax 0711 122 - 2112



Sofortinfos unter:

Hotline Gewerbeförderung
0711 122 - 2345

Hotline Wohnraumförderung
0711 122 - 2288

Hotline Landeswohnraumförderung
0800 150 - 3030

Internet: www.l-bank.de